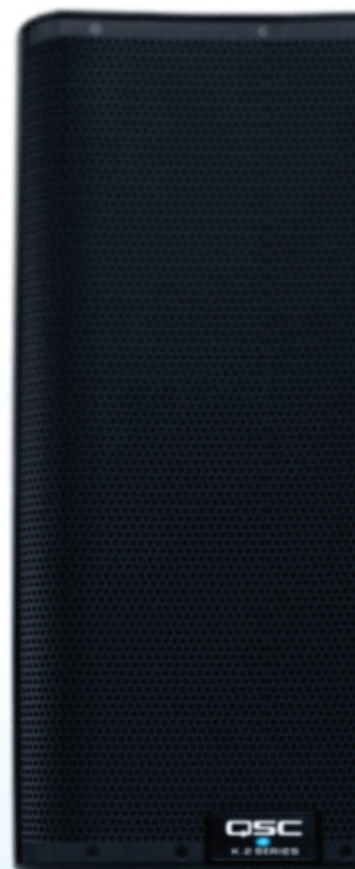


**QSC**

# Guide d'applications

Location/Production **AET** Application Engineering Team



DEPUIS SON INTRODUCTION EN 2009, LA FAMILLE D'ENCEINTES K EST DEVENUE LE PRODUIT INCONTOURNABLE POUR DES MILLIONS D'UTILISATEURS AUDIO PROFESSIONNELS. PERPÉTUANT CETTE TRADITION, LA SÉRIE K.2 DE QSC REPRÉSENTE TOUT SIMPLEMENT LA « NOUVELLE NORME » DES ENCEINTES AMPLIFIÉES.

CE GUIDE D'APPLICATIONS EST CONÇU POUR VOUS PROPOSER QUELQUES EXEMPLES DE LA FAÇON DONT VOUS POUVEZ UTILISER LA SÉRIE K.2 DANS DES SITUATIONS COURANTES DE LOCATION ET DE PRODUCTION AUDIOVISUELLE. MÊME SI LES BESOINS DE CHAQUE PERSONNE OU DU GROUPE PEUVENT VARIER, CE GUIDE A POUR BUT DE VOUS FOURNIR UN POINT DE DÉPART POUR SAVOIR COMMENT CONFIGURER ET DÉPLOYER CES PRODUITS POUR VOTRE APPLICATION. DE NOMBREUSES INFORMATIONS SONT ÉGALEMENT DISPONIBLES EN LIGNE SUR [QSC.COM](https://www.qsc.com), NOTAMMENT DES VIDÉOS, DES DOCUMENTS TECHNIQUES ET BIEN PLUS, POUR VOUS PERMETTRE DE TIRER PLEINEMENT PARTI DE VOTRE ACHAT QSC. NOUS ESPÉRONS QUE VOUS PROFITerez DE TOUT CE QUI EST MIS À VOTRE DISPOSITION ET VOUS SOUHAITONS UNE EXPÉRIENCE PARTICULIÈREMENT AGRÉABLE ET RÉUSSIE AVEC VOTRE SÉRIE K.2.



POUR CONCLURE : N'OUBLIEZ PAS D'ENREGISTRER VOTRE SÉRIE K.2 EN LIGNE SUR [QSC.COM](https://www.qsc.com) POUR PROFITER DE NOTRE EXTENSION GRATUITE DE GARANTIE INTERNATIONALE DE 6 ANS. VOUS NE L'UTILISEREZ PROBABLEMENT JAMAIS, MAIS ELLE VOUS APPORTERA UN NIVEAU DE CONFIANCE SUPPLÉMENTAIRE QUANT AUX PERFORMANCES DURABLES DE VOTRE ACHAT SOIR APRÈS SOIR, ANNÉE APRÈS ANNÉE.

# NOUVEAUTÉS

Jetons un œil sur les entrées des enceintes K.2. Les utilisateurs de la gamme K les connaissent relativement bien, même si elles ont été un peu actualisées. Comme dans la série K d'origine, l'Entrée A peut encore être une entrée niveau micro ou niveau ligne, mais l'Entrée B peut désormais être soit une entrée niveau ligne, soit une entrée haute impédance, adaptée aux instruments de musique avec pickups magnétiques passifs ou piézoélectriques. Vous avez bien lu. Les enceintes de la série K.2 peuvent être utilisées comme ampli combo basse ou guitare, et elles ne surchargeront pas l'instrument comme le ferait une entrée micro ou une ligne ordinaire. L'Entrée C est un canal stéréo combiné en mono avec une prise jack stéréo de 3,5 mm, adaptée à la lecture audio depuis des appareils portables audio numériques, tels que des téléphones, des lecteurs MP3, etc.

Les trois entrées disposent de leur propre contrôle de gain et sont combinées afin de fournir un seul signal pour le traitement numérique du signal (DSP) et les étages d'amplification Classe D. Une sortie niveau ligne, addition des trois entrées, permet d'envoyer le signal mixé vers d'autres enceintes ou d'autres périphériques.

Les capacités DSP des enceintes K.2 constituent la principale innovation. En plus des fonctions de protection et de contour d'égalisation, le DSP de la Série K.2 offre un choix de paramètres configurables par l'utilisateur, notamment égalisation, retard et préréglages. Oui, des préréglages.

Les enceintes K.2 disposent de 11 préréglages vous permettant de trouver rapidement une série de réglages adaptés à une certaine application.

<b>DEFAULT</b>	Le contour d'égalisation standard de l'enceinte K.2
* <b>LIVE</b>	Un contour d'égalisation destiné à l'amplification de la musique live qui abaisse et équilibre les fréquences qui peuvent être sujettes au larsen dans un mix live.
<b>LIVE BRIGHT</b>	Un contour d'égalisation destiné à l'amplification de la musique live qui offre un peu plus d'aigus que le contour d'égalisation « Live ».
<b>DANCE</b>	Un contour d'égalisation qui se concentre sur la clarté des aigus et l'extension dans les graves, principalement pour la musique Dance/Pop/Hip Hop/etc.
* <b>STAGE MONITOR 1</b>	Un contour d'égalisation destiné à l'utilisation d'un retour de scène avec un micro qui abaisse et équilibre les fréquences qui peuvent être sujettes au larsen dans un mix de retour de scène.
<b>STAGE MONITOR 2</b>	Un contour d'égalisation destiné à l'utilisation d'un retour de scène sans micro (comme un retour pour batterie ou clavier) qui offre plus d'extension dans les graves que « Stage Monitor 1 ».
<b>ACOUSTIC GUITAR/VOX</b>	Un contour d'égalisation destiné à un microphone pour la voix branché à l'entrée A, et une guitare acoustique branchée dans le canal B qui abaisse et équilibre les fréquences entre ces deux sources d'entrées qui peuvent être sujettes au larsen.
* <b>BASS AMP</b>	Un contour d'égalisation optimisé pour offrir des performances similaires à celles d'un ampli combo basse.
* <b>HAND MIC</b>	Un contour d'égalisation qui abaisse et équilibre les fréquences qui peuvent être sujettes au larsen avec des microphones à main dynamiques ordinaires, utilisés sans table de mixage.
* <b>HEAD MIC</b>	Un contour d'égalisation qui abaisse et équilibre les fréquences qui peuvent être sujettes au larsen avec des microphones serre-tête ordinaires, utilisés sans table de mixage.
<b>STUDIO MON</b>	Un contour d'égalisation d'enceinte qui fournit une réponse globale plus équilibrée, avec une plus grande extension dans les graves pour une utilisation comme moniteur de proximité ou de studio.

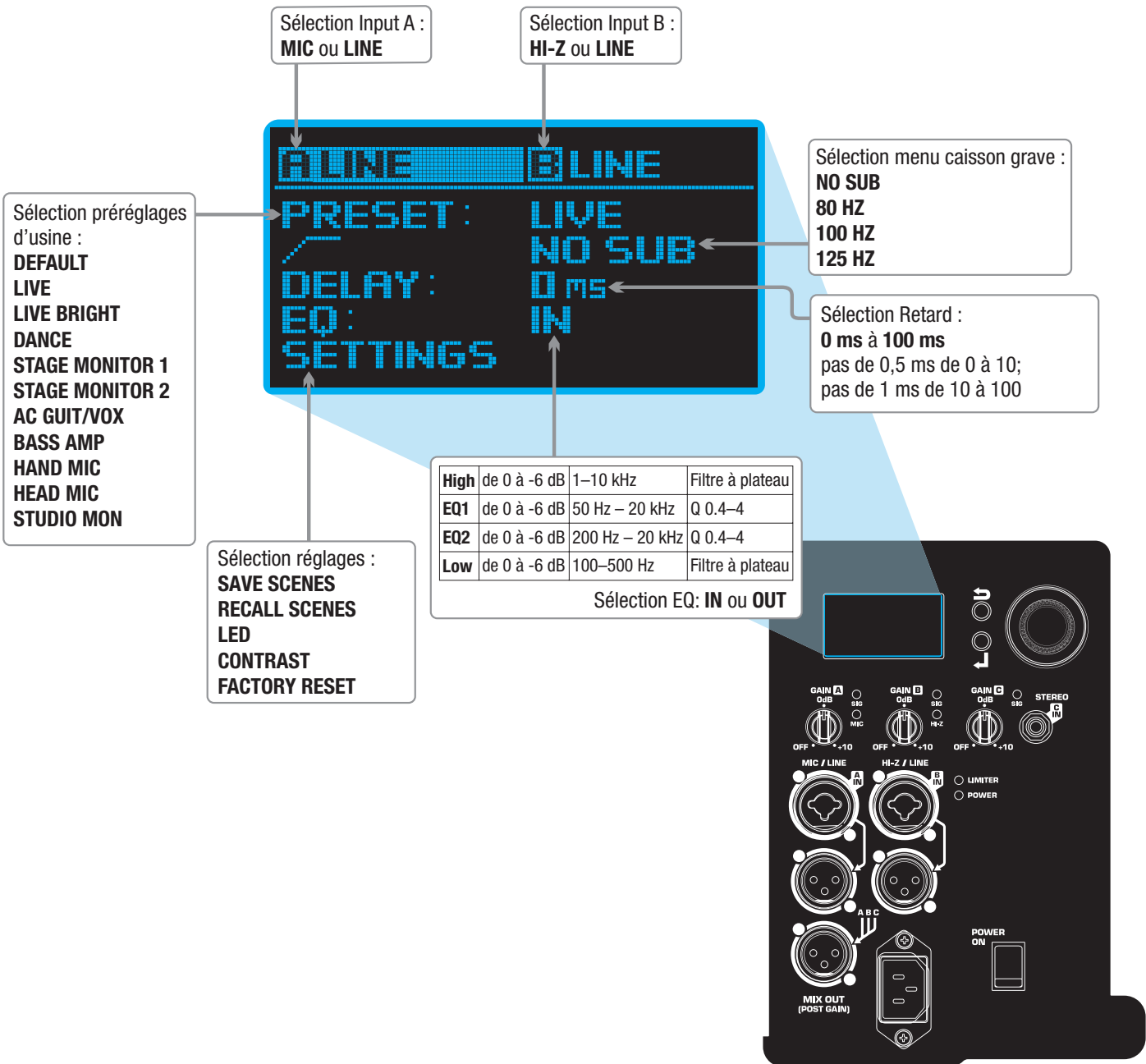
\* **PRÉRÉGLAGES MENTIONNÉS DANS CE GUIDE D'APPLICATIONS**

Les enceintes de la Série K.2 proposent également quatre bandes d'égalisation réglables par l'utilisateur :

<b>AIGU (HIGH)</b>	de 0 à -6 dB	1-10 kHz	Filtre à plateau
<b>EQ1</b>	de 0 à -6 dB	50 Hz – 20 kHz	Q 0.4-4
<b>EQ2</b>	de 0 à -6 dB	200 Hz – 20 kHz	Q 0.4-4
<b>GRAVE (LOW)</b>	de 0 à -6 dB	100-500 Hz	Filtre à plateau

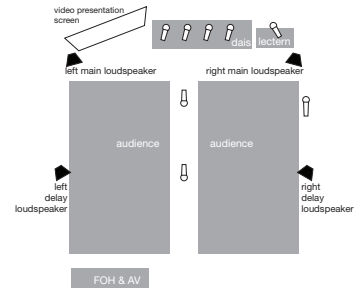
Jusqu'à 100 ms de retard.

Filtre passe-haut 80, 100 ou 125 Hz pour une utilisation avec un caisson grave.

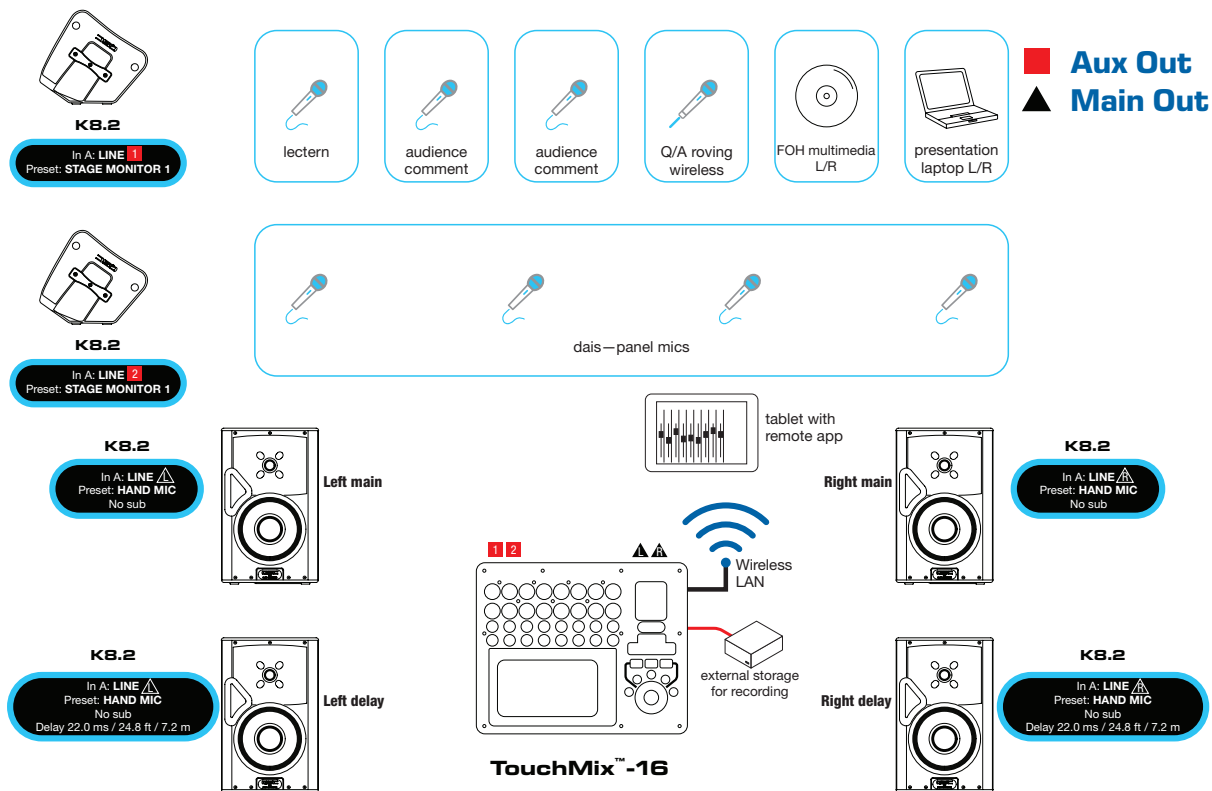


# TABLE RONDE—CONFÉRENCE

Une table ronde lors d'une conférence avec quatre intervenants et un modérateur. Un écran vidéo et un branchement audio stéréo alimentent les présentations depuis un ordinateur portable placé sur le pupitre. Pour le public il y a des micros sur pieds dans l'allée centrale, et un micro sans fil, pour l'interaction avec l'auditoire. Un moniteur K8.2 devant le pupitre et un autre devant la table des intervenants leur permettent d'entendre l'audio, en particulier depuis les présentations de leurs ordinateurs, les micros de l'auditoire et la source multimédia de la salle. Les deux enceintes principales placées à l'avant sont aussi des enceintes K8.2.



En raison de la longueur de la pièce, une deuxième paire d'enceintes K8.2 avec un retard est déployée à l'arrière de chaque côté de la zone des places assises destinées au public. L'ingénieur du son a déterminé que le retard approprié est de 22 ms (24,8 pieds ou 7,2 m). Un retard jusqu'à 100 ms est disponible dans chaque enceinte K.2.



## Besoins techniques :

Micro du pupitre ; quatre micros pour les intervenants sur l'estrade ; deux micros sur pieds et un micro sans fil pour le public.  
Audio stéréo du pupitre pour les présentations depuis un ordinateur portable ; audio stéréo depuis un lecteur multimédia

### Enceintes principales :

Deux enceintes K8.2 [préréglage Hand Mic ; aucun caisson grave]

### Retards :

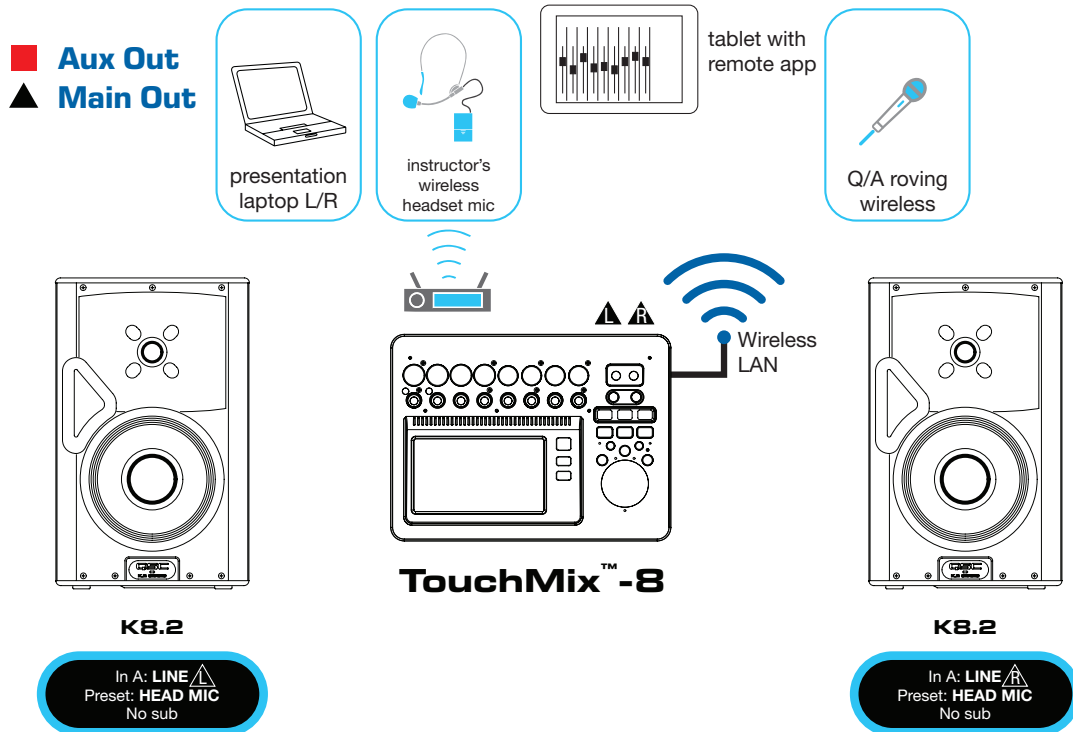
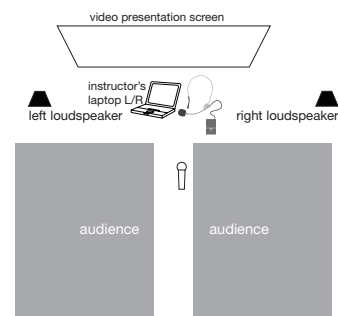
Deux enceintes K8.2 [préréglage Hand Mic ; aucun caisson grave]

### Moniteurs :

Deux enceintes K8.2 [préréglage Stage Monitor 1]

# SALLE DE FORMATION

Ce scénario est une séance de formation avec une instrutrice équipée d'un microphone serre-tête léger et d'un transmetteur micro de poche sans fil. Sa formation est effectuée depuis un ordinateur portable, qui envoie un son stéréo à la table de mixage. Un micro sans fil permet à l'auditoire de poser des questions. L'instrutrice utilise une table de mixage TouchMix-8 à distance par le biais d'une connexion LAN sans fil depuis une tablette qui contrôle l'application TouchMix. Les enceintes principales sont des K8.2, choisies pour leur petite taille et leur très large dispersion.



## BESOINS TECHNIQUES :

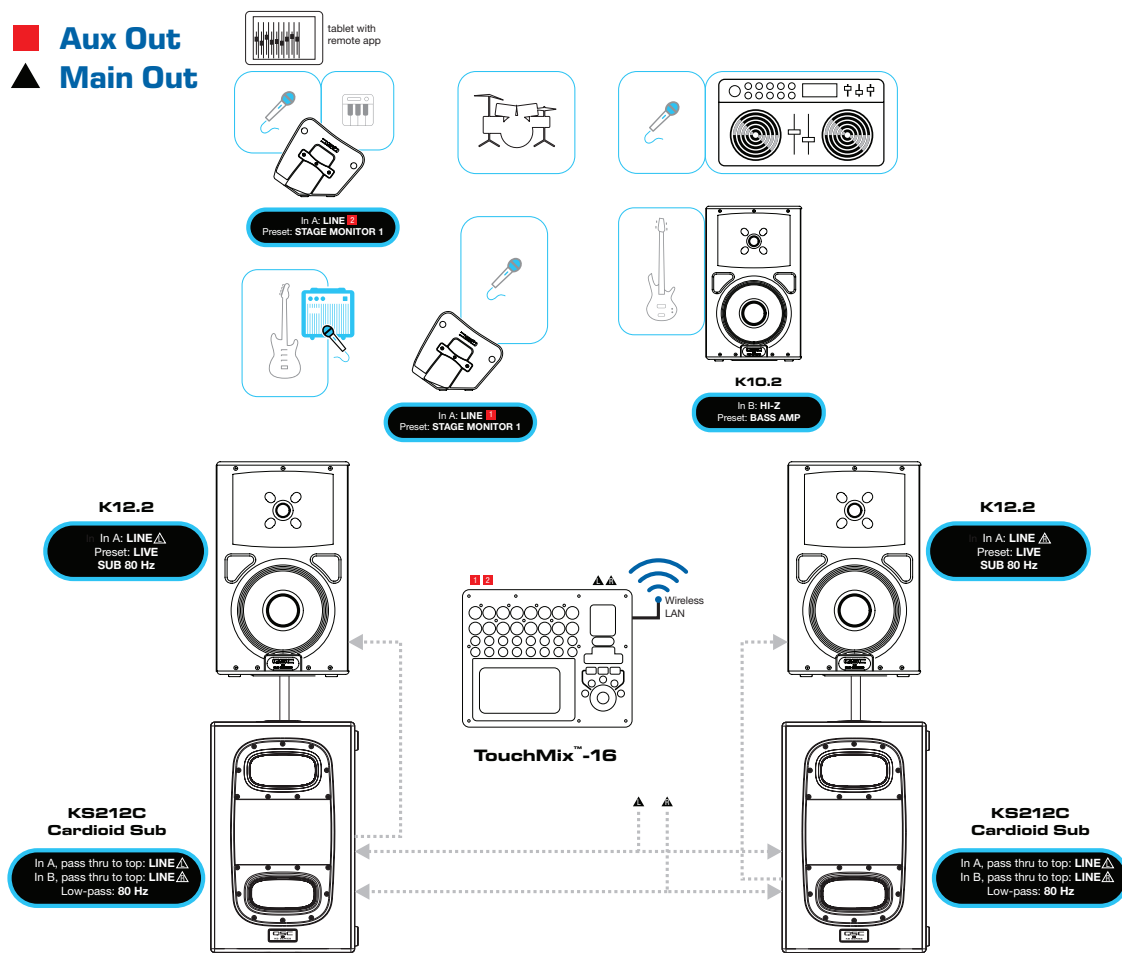
Microphone serre-tête sans fil ; microphone sans fil pour l'auditoire  
 Audio stéréo depuis un ordinateur portable

### Enceintes principales :

Deux enceintes K8.2 [préréglage Head Mic ; aucun caisson grave]

# ÉVÉNEMENT EN PLEIN AIR—TENTE PRINCIPALE

Dans cet exemple, un petit groupe et un DJ sont sur une scène de petite taille en plein air, comme un chapiteau ou un porche. Le micro principal pour la voix fait également office de micro pour annoncer les festivités. Il peut s'agir d'une réception de mariage décontractée, d'un pique-nique d'entreprise ou d'une autre occasion similaire. Les enceintes principales sont une paire de K12.2, placée sur une paire de caissons grave cardioïdes KS212C. Deux enceintes K10.2 servent de moniteurs de retour de scène, et le bassiste utilise une K10.2 comme ampli de scène.



## BESOINS TECHNIQUES :

Microphone pour la voix principale ; microphone pour les chœurs du claviériste ; microphone pour la voix du DJ.

L'ampli du guitariste principal est équipé de micros

Clavier électronique, branché directement

Batterie complète, entièrement équipée de micros

Audio stéréo depuis un équipement DJ

### Enceintes principales :

Deux enceintes K12.2 [préréglage Live ; caisson grave 80 Hz]

Deux caissons grave cardioïdes KS212C [filtre passe-bas 80 Hz]

### Moniteurs :

Voix principale : K10.2 [préréglage Stage Monitor 1]

Claviers : K10.2 [préréglage Stage Monitor 2]

### Instruments :

Basse : K10.2 [préréglage Bass Amp] ; Mix Out vers la table de mixage, pour les enceintes principales et les moniteurs



---

**WORLD of K** [qsc.com](http://qsc.com)

©2017 QSC, LLC. All rights reserved. QSC and the QSC logo are registered trademarks of QSC, LLC in the U.S. Patent and Trademark Office and other countries. World of K is a trademark of QSC, LLC.

**6 YEAR WARRANTY** | with Product Registration